

VOUS ÊTES **PLONGEUR** EN MÉDITERRANÉE ?



**VOUS POUVEZ** COLLECTER DES DONNÉES ENVIRONNEMENTALES SOUS L'EAU ET CONTRIBUER À LA STRATÉGIE DE GESTION DES SITES DE PLONGÉE DU PLAN D'ACTION POUR LE MILIEU MARIN.

Les sciences participatives ce sont :

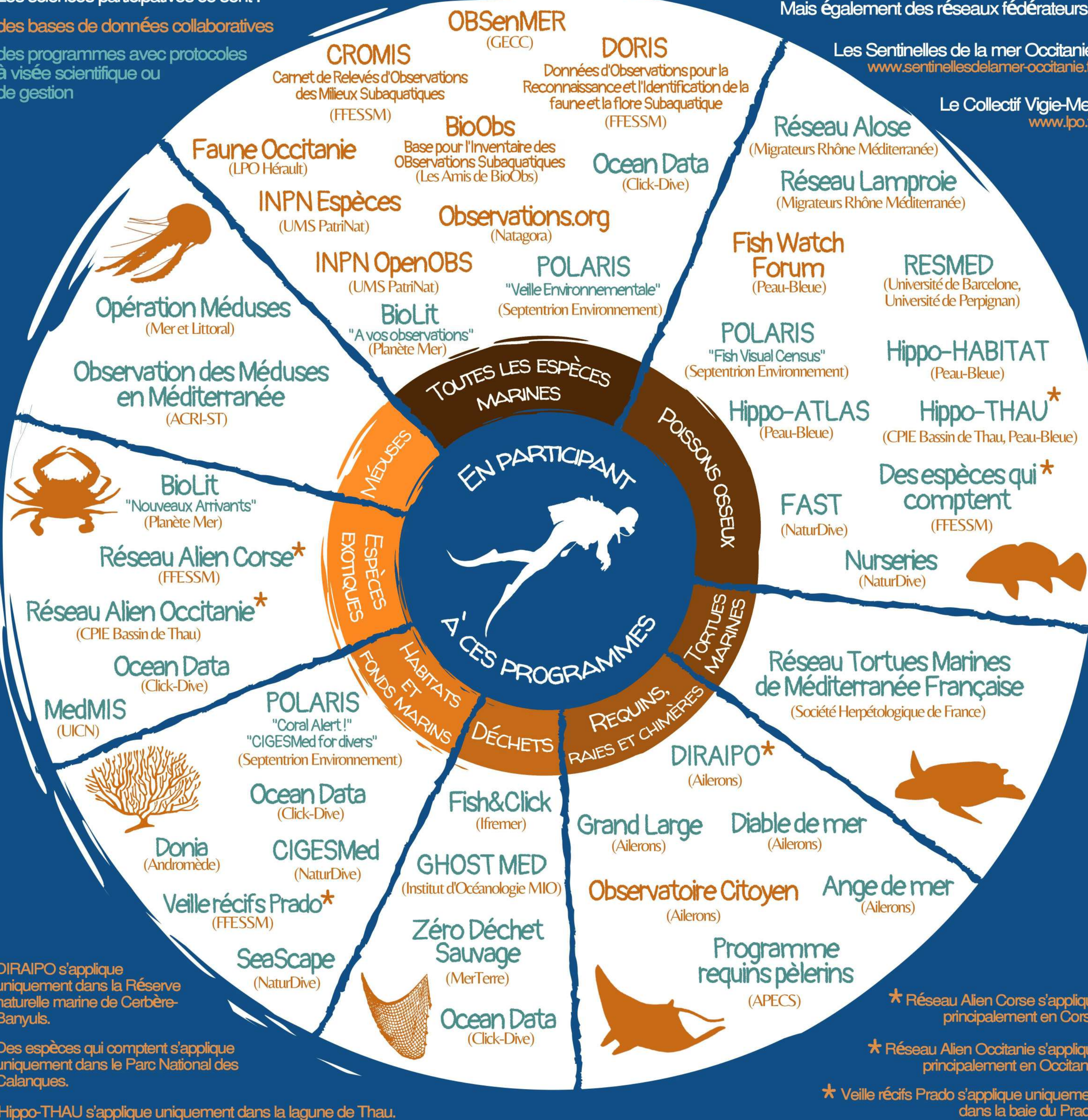
des bases de données collaboratives

des programmes avec protocoles à visée scientifique ou de gestion

Mais également des réseaux fédérateurs :

Les Sentinelles de la mer Occitanie  
[www.sentinellesdelamer-occitanie.fr](http://www.sentinellesdelamer-occitanie.fr)

Le Collectif Vigie-Mer  
[www.lpo.fr](http://www.lpo.fr)



\* DIRAIPO s'applique uniquement dans la Réserve naturelle marine de Cerbère-Banyuls.

\* Des espèces qui comptent s'applique uniquement dans le Parc National des Calanques.

\* Hippo-THAU s'applique uniquement dans la lagune de Thau.

\* Réseau Alien Corse s'applique principalement en Corse.

\* Réseau Alien Occitanie s'applique principalement en Occitanie.

\* Veille récifs Prado s'applique uniquement dans la baie du Prado.

ALLEZ PARCOURIR LA **PLATEFORME WEB OPEN** POUR EN SAVOIR PLUS

[open-sciences-participatives.org](http://open-sciences-participatives.org)